

À PARTIR DU 14 DÉCEMBRE



L'EAU DU VALENCIENNOIS  
DEVIENT PLUS DOUCE !

TOUT SAVOIR SUR LA NOUVELLE EAU QUI VOUS SERA DISTRIBUÉE

**Communes desservies :** Valenciennes, Marly et Hasnon

**Communes partiellement desservies :** Anzin, Raismes,  
Beuvrages, Petite Forêt, Aubry du Hainaut

 [www.leauduvalenciennois.fr](http://www.leauduvalenciennois.fr)

**l'eau**   
du Valenciennois

Moins de calcaire et moins de chlore dans l'eau que vous consommez tous les jours ? Parce que votre confort au quotidien est une priorité, l'Eau du Valenciennois transforme la qualité de l'eau qui vous est distribuée dès le 14 décembre !

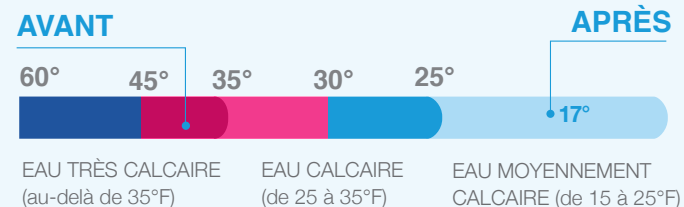


## POURQUOI TANT DE CALCAIRE DANS MON EAU ?

Contrairement aux idées reçues, l'eau de votre foyer ne vient pas de la station d'épuration mais est puisée sous vos pieds, au cœur de la nappe phréatique ! Prélevée à 30 mètres de profondeur, **l'eau en traversant les différentes couches du sol, se charge naturellement en minéraux**. Notre région possède un sous-sol fortement calcaire : si celui-ci est une barrière redoutable contre les polluants, il transfère à l'eau du Valenciennois le calcaire dont il est majoritairement constitué.

## LE 14 DÉCEMBRE : QU'EST-CE QUI CHANGE ?

La présence de calcaire se mesure par le degré de dureté de l'eau. Jusqu'à présent, le degré de l'eau qui vous était distribuée se situait entre 30 et 45°F selon les communes.

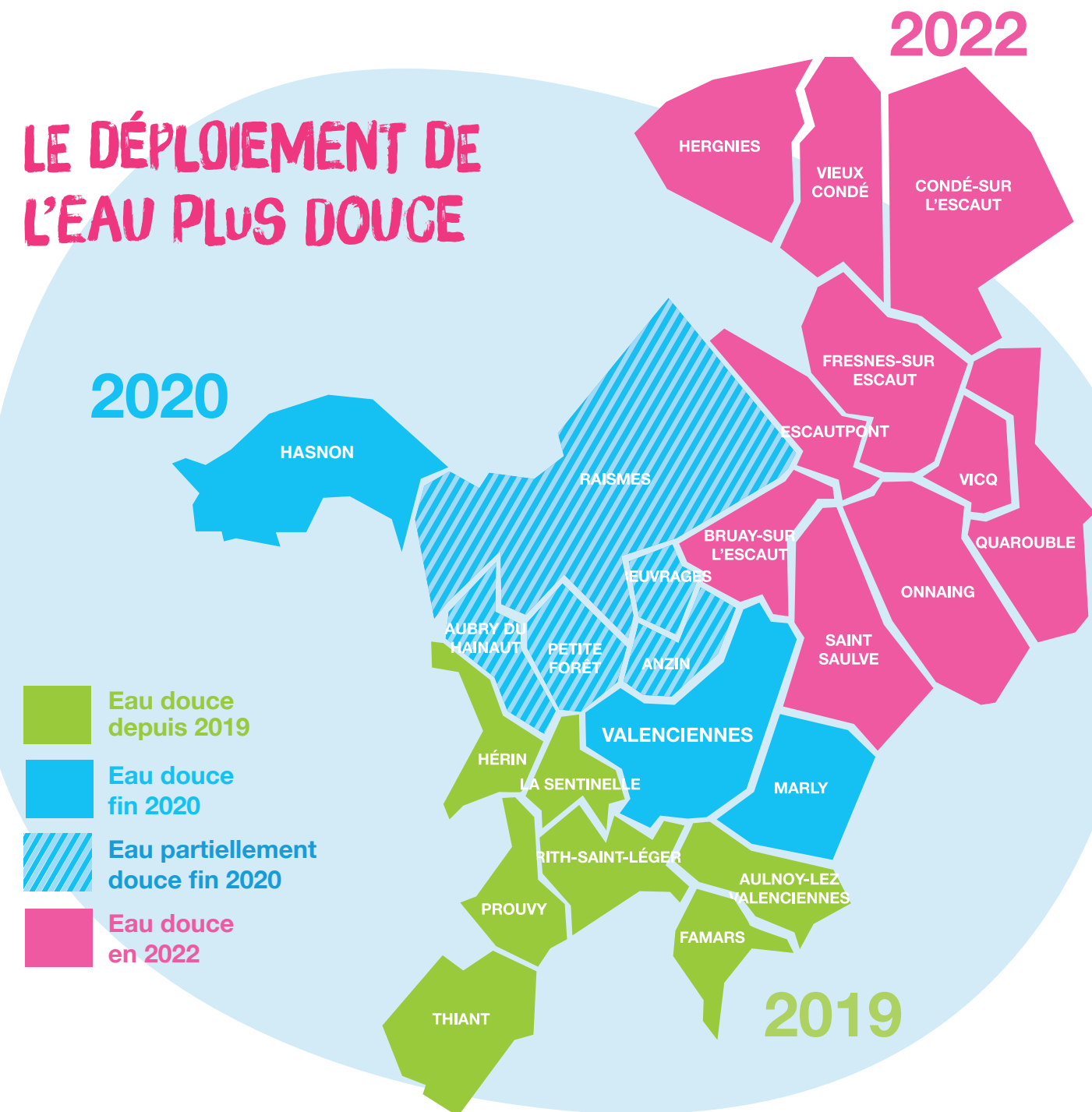


A compter du 14 décembre, la dureté de l'eau sera abaissée à 17°F, **c'est-à-dire réduite de moitié\* par rapport à aujourd'hui !** Une dureté idéale qui répond simultanément à deux exigences :

- **Réduire suffisamment le calcaire** pour vous apporter un réel confort, perceptible au quotidien.
- **Mais ne pas réduire trop** afin de ne pas endommager vos canalisations intérieures avec une eau trop adoucie et surtout, préserver les minéraux indispensables à votre santé, calcium et magnésium, que l'eau contient naturellement.

(\*) Pour certaines communes, l'eau plus douce arrive plus progressivement : la dureté ne sera que partiellement réduite jusque 2022.

## LE DÉPLOIEMENT DE L'EAU PLUS DOUCE





# VOUS HABITEZ ?

Anzin

Aubry du Hainaut

Beuvrages

Raismes

Petite Forêt

POUR VOUS, UNE  
PREMIÈRE ÉTAPE  
VERS LA DOUCEUR !  
ON VOUS EXPLIQUE...

La distribution de l'eau plus douce s'étale sur 3 ans, jusqu'en 2022 car nous équipons progressivement nos sites avec des installations qui traitent le calcaire. Votre commune est alimentée par plusieurs ressources en eau, pas encore toutes équipées. A partir du 14 décembre, trois possibilités :



Chouette, vous allez bénéficier de l'eau adoucie !



Rien ne change. Votre eau ne sera adoucie qu'en 2022



Votre eau devient un peu moins calcaire mais pas encore adoucie.

## Je vais avoir de l'eau partiellement adoucie à partir du 14 décembre.

### QU'EST CE QUE ÇA VEUT DIRE ?

Vous êtes alimenté par 2 ressources différentes, donc un mélange d'eau adoucie et d'eau non encore adoucie ! Concrètement, à partir du 14 décembre, ce mélange rendra votre eau un peu moins calcaire mais il vous faudra attendre mi 2022 pour profiter pleinement des bénéfices d'une eau vraiment plus douce.

### VAIS-JE VOIR LA DIFFÉRENCE À PARTIR DU 14 DÉCEMBRE ?

Dès 2022, la dureté de l'eau du Valenciennois sera réduite de moitié pour tout le monde. Pour le moment, pour vous, la teneur en calcaire ne diminue que partiellement du fait du mélange avec de l'eau non adoucie. Vous allez passer d'une eau très calcaire à une eau juste calcaire. Même si vous profiterez pleinement des bénéfices mi-2022, quand tous nos sites seront équipés, vous pouvez quand même voir les améliorations sur :

- La douceur du linge
- La santé, les problèmes de peau sèche, de tiraillements après la douche
- Les traces blanches sur la vaisselle, les sanitaires...



## ANZIN, AUBRY DU HAINAUT, BEUVRAGES, RAISMES, PETITE FORÊT



### Adoucisseur, lave-vaisselle... Est-ce que je dois changer quelque chose pour mes équipements ?

Oui, il faut tenir compte du nouveau degré de l'eau qui vous est distribuée et procéder **au réglage de vos appareils qui le nécessitent**. Car même si la teneur en calcaire n'est abaissée que partiellement, la différence est de 15° ! Cela est particulièrement important si vous êtes équipés d'un adoucisseur car l'eau qui arrive à votre foyer est désormais plus douce : il faut diminuer le réglage que vous aviez. De la même façon, si votre électroménager est réglé sur votre dureté actuelle, il faut procéder au nouveau réglage.

### Mon voisin a de l'eau plus douce et moi non ! Pourquoi ??

La distribution de l'eau ne suit pas la logique des rues, ni de votre commune. En fonction de votre adresse, vous pouvez être alimenté chacun par des ressources différentes. D'ici 2022, plus de jaloux : l'eau sera plus douce pour tout le monde !



### En 2022, qu'est-ce qui change pour moi ?

Mi 2022, la dernière unité de traitement du calcaire sera mise en service. Nos ressources auront toutes la même qualité d'eau: plus de mélange, tout le Valenciennois bénéficiera d'une eau plus douce. Vous passerez d'une eau moins calcaire à une eau deux fois plus douce : vous profiterez alors pleinement des bénéfices !



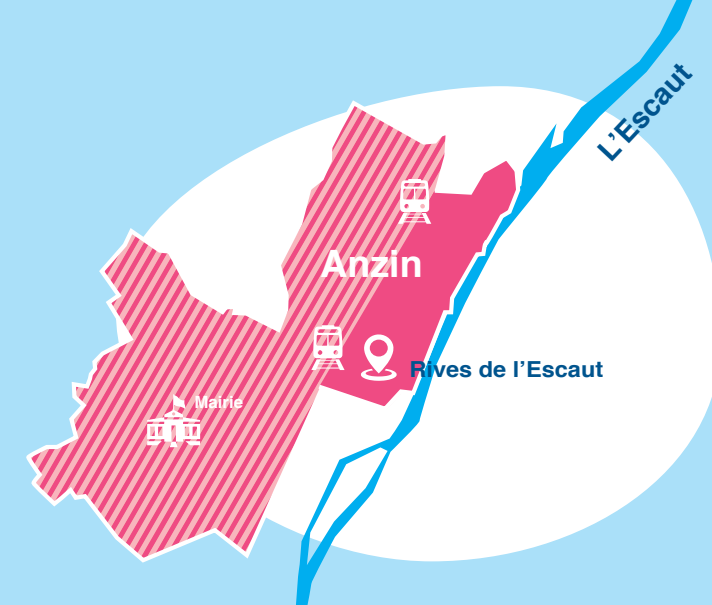
## VOUS HABITEZ ANZIN ?

A partir du 14 décembre, 2 qualités d'eau différentes dans votre commune et selon votre adresse :

le secteur Est de votre ville bénéficiera d'eau adoucie. Pour découvrir tous les bénéfices de l'eau plus douce, rendez-vous en p9 de ce livret ! Les autres quartiers auront une eau un peu moins calcaire qu'aujourd'hui car ils sont alimentés par un mélange d'eau adoucie et d'eau non adoucie .

Pour mieux vous situer, rendez-vous sur notre site internet ! Nous vous indiquerons précisément la teneur en calcaire de l'eau à votre domicile grâce à notre module de dureté en ligne !

[www.leauduvalenciennois.fr](http://www.leauduvalenciennois.fr)



## VOUS HABITEZ RAISMES ?

A partir du 14 décembre, 3 qualités d'eau différentes dans votre commune et selon votre adresse :

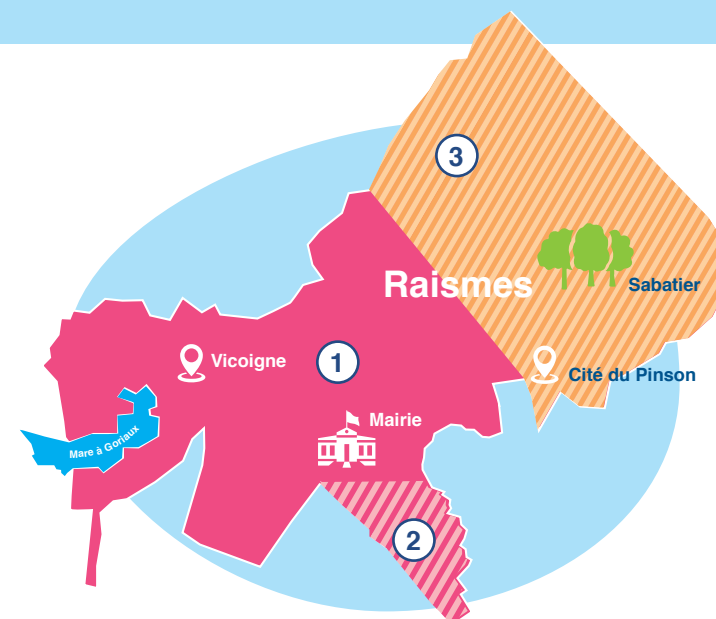
**Le secteur ①** bénéficiera d'eau adoucie. Pour découvrir tous les bénéfices de cette eau plus douce, rendez-vous en p9 de ce livret !

**Le secteur ②** aura une eau un peu moins calcaire qu'aujourd'hui car il est alimenté par un mélange d'eau adoucie et non adoucie.

**Le secteur ③** n'est pas concerné en 2020. Il bénéficiera de l'eau adoucie mi-2022.

Pour mieux vous situer, RDV sur notre site internet ! Nous vous indiquerons précisément la teneur en calcaire de l'eau à votre domicile grâce à notre module de dureté en ligne !

[www.leauduvalenciennois.fr](http://www.leauduvalenciennois.fr)



## VOUS HABITEZ AUBRY DU HAINAUT, BEUVRAGES, PETITE FORÊT ?

**Vous êtes alimenté par un mélange d'eau adoucie et d'eau non encore adoucie** : à partir du 14 décembre, vous aurez une eau un peu moins calcaire. Et dès 2022, la dernière unité de traitement du calcaire sera mise en service : vous bénéficierez alors pleinement de l'eau plus douce, deux fois moins calcaire qu'aujourd'hui !





# VOUS HABITEZ ?

Valenciennes

Marly

Hasnon

## VOUS ALLEZ APPRÉCIER LES PLAISIRS D'UNE EAU PLUS DOUCE ! ON VOUS EXPLIQUE...

## FINI LE CALCAIRE QUI VOUS REND LA VIE TROP DURE !

Linge, peau, électroménager, robinetterie... L'eau fait partie de votre quotidien. Avec une dureté réduite de moitié, votre vie va vraiment changer !

### AVANTAGE 1



#### Finies les traces blanches sur votre robinetterie !

Le calcaire se solidifie quand votre eau est chauffée ou quand votre vaisselle sèche. Votre lutte quotidienne pour faire disparaître le tartre en devient allégée !

### AVANTAGE 2



#### Bonjour la douceur du linge !

Qu'il s'agisse du linge de bain, des draps ou de la lessive, vous allez redécouvrir le moelleux de vos textiles préférés !

### AVANTAGE 3



#### Hmm, trop bonne l'eau du valenciennois !

On le sait, la présence de calcaire freine la consommation de l'eau comme eau de boisson ! Pourtant, celui-ci n'a aucun goût et n'est pas nocif pour la santé car il n'est constitué que de sels minéraux ! Pour que vous soyez davantage à vous laisser séduire, **nous avons également décidé d'agir sur le goût de chlore qui donne parfois à l'eau, cette odeur désagréable. Désormais, le chlore ajouté à l'eau sera réduit à son strict minimum.** Moins de calcaire, moins de chlore : goûtez la différence et... changez ?

### AVANTAGE 4



#### Finis la peau sèche et les tiraillements en sortant de la douche !

Bains ou douches redeviennent des instants de bien-être pour tous, et surtout pour les peaux les plus fragiles !



Rares sont ceux qui font l'addition mais lutter contre le calcaire coûte cher...  
De l'achat des produits à la facture énergétique, un foyer dépense en moyenne près de 80€/an pour en finir avec ces désagréments ! Moins de calcaire dans le Valenciennois ?  
Une bonne nouvelle pour tous les porte-monnaie !

## ÉCONOMIE 1



### Longue vie à votre électroménager !

Grâce à l'eau plus douce, votre électroménager va vivre plus vieux ! **Jusqu'à 30% de durée de vie supplémentaire** pour vos appareils !

### Place aux économies sur les produits !

**Moins de produits anticalcaire** mais aussi moins de shampoing, moins de lessive, moins de savon... La nature vous dira merci et votre porte-monnaie aussi !

## ÉCONOMIE 3



### Allégée, ma facture d'énergie !

Parce que **40% de l'eau que nous utilisons est chauffée**, une eau plus douce réduit aussi votre consommation d'énergie !

### Et si je passais à l'eau de boisson ?

**L'Eau du Valenciennois ne coûte qu'environ 0,005€ du litre !** L'adopter, c'est économiser, chaque année, l'équivalent du montant d'une facture d'eau moyenne annuelle : près de 300€ !

## ÉCONOMIE 2



## ÉCONOMIE 4



# EAU DOUCE : MODE D'EMPLOI

## J'ai un adoucisseur, dois-je le débrancher ?

Le degré de dureté de l'eau qui vous sera distribuée demain est idéal pour TOUT et pour TOUS. Il vous offre le confort de l'eau douce, évite tout risque de corrosion pour vos canalisations, et maintient la minéralité idéale pour l'eau de boisson.

Si vous désirez ou avez besoin néanmoins d'une eau encore plus adoucie, nous vous conseillons de bien vérifier que votre adoucisseur ne soit branché que sur votre circuit d'eau chaude. **Et il est indispensable de contacter, dans les meilleurs délais**, votre installateur afin qu'il procède au nouveau réglage de votre installation pour tenir compte de la baisse de la dureté de l'eau qui vous est désormais distribuée.

Nous vous recommandons de **ne pas adoucir en deça de 10°** pour le bon état de vos canalisations intérieures et de vos équipements car en dessous de ce seuil, l'eau devient corrosive et pourrait les endommager.

## Dois-je modifier les réglages de mon lave-linge, lave-vaisselle etc... ?

Oui. Si votre électroménager intègre ce type de réglage et qu'il est réglé sur le taux de dureté actuel, il ne sera plus valable demain lorsque l'eau sera plus douce. **Il faudra donc le régler sur un taux de dureté de 17°F\***. Au-delà de ces réglages, vous pourrez surtout diminuer la quantité de produits (lessive, liquide de rinçage..) que vous utilisez.

## Vais-je vraiment voir la différence ?

Tout à fait ! Les habitants qui bénéficient de l'eau plus douce depuis l'année dernière sont unanimes sur le changement ! Finies les traces blanches sur la robinetterie, les verres, les parois de douche ! Fini aussi l'entartrage de la cafetière et de votre bouilloire. Quant au linge et à la peau, c'est un nouveau confort tout doux qu'ils apprécient !

(\*) : c'est la dureté calcique de votre eau qui est modifiée, c'est à dire le pouvoir entartrant du calcium seul. Les bandelettes vendues dans le commerce ne mesurent pas ce paramètre mais le TH.





# VOUS VOULEZ EN SAVOIR PLUS ? VOUS AVEZ DES QUESTIONS ?



## Rien que pour vous et pour l'eau douce !

Une ligne téléphonique spéciale à votre écoute,  
du lundi au vendredi, de 08h00 à 19h00

**03 59 47 00 01**

## Rendez-vous sur notre site internet :

**[www.leauduvalenciennois.fr](http://www.leauduvalenciennois.fr)**

Vous y trouverez les explications détaillées sur le nouveau  
taux de dureté, les procédés que nous utilisons et les  
réponses aux questions les plus fréquentes. Grâce au module  
dureté en ligne, renseignez votre adresse et vous aurez  
instantanément la teneur en calcaire de l'eau chez vous !



## Vous préférez nous rendre visite ?

Nous vous accueillons à notre agence  
219 avenue Anatole France à ANZIN,  
du lundi au vendredi, de 09h00 à 12h00  
et de 13h30 à 16h00



## Vous aimez être informé tout de suite ?

Connectez vous sur notre page Facebook  
: des infos rapides, des conseils, des  
recettes et de la bonne humeur ! Rejoignez et  
échangez avec notre communauté de fans !

