

2025

Du 20 février au 10 mars
Installation de la base vie rue de Normandie, travaux préparatoires. (sondages, piquetages des réseaux).

A partir du 10 mars
Aménagement des trottoirs Languedoc et Flandres pour finaliser les abords du CFA avant la rentrée. Travaux de réseaux et aménagement provisoire du trottoir place des Vosges.

A partir du 24 mars
Aménagement de la liaison piétonne entre les rues Paul Vaillant Couturier et Camélinat avant la rentrée scolaire.

A partir du 1er avril
Aménagement des abords du groupe scolaire avant la rentrée scolaire.

A partir du 10 juin
Aménagement des cours urbaines.

A partir du 23 juin
Aménagement du mail Normandie Ouest.

A partir du 15 septembre
Aménagement du square Aragon

COMMUNICATION PENDANT LES TRAVAUX
15 jours avant l'intervention dans une rue :

- Distribution de flyers dans les boîtes aux lettres
- Affiches dans différents points du quartier
- Informations sur les sites internet de Valenciennes Métropole et de la Ville

2037

Restaurant Cinégrill

Le restaurant qui avait pris feu dans la nuit du 28 au 29 juin 2023, renaît de ses cendres exactement au même endroit. Le bâtiment a été reconstruit et l'ouverture est programmée pour mars 2025, le temps de terminer tous les aménagements.



Ouverture : Mai 2025

Février 2025

Le «diapason»

Les 3 axes majeurs du quartier

- > Trottoirs élargis
- > Voies à double sens
- > Bandes cyclables
- > 60 places de stationnement
- > Noues végétalisées*
- > Bandes plantées

Légende

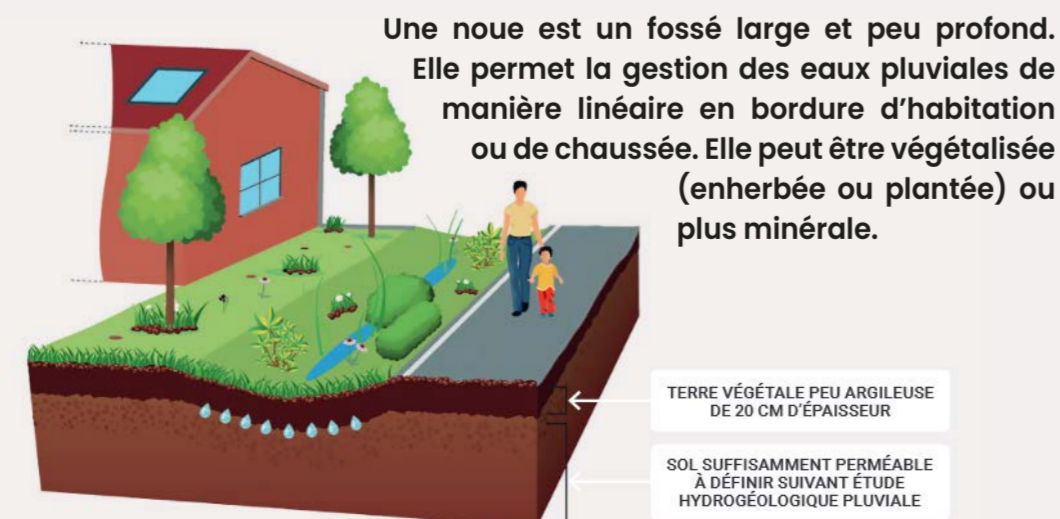
- Aménagement des espaces publics
- Logements
- Equipements publics
- Développement économique

Le «mail Normandie»

Large axe paysager traversant le quartier d'Est en Ouest

- > Trottoirs élargis
- > Voie à sens unique
- > 36 places de stationnement
- > Tronçon central fermé à la circulation automobile
- > Piste cyclable bidirectionnelle
- > Espace vert avec des agrès de sport et des tables de pique-nique
- > Noue végétalisée*

*** Une noue paysagère, c'est quoi ?**



Les cours urbaines

- > Voies résidentielles apaisées
- > Voies en sens unique partagées (véhicules/vélos/piétons)
- > 44 places de stationnement
- > Noues végétalisées*
- > Bandes plantées

Le coeur de quartier

Aménagement d'un parvis devant le centre social

- > Trottoirs élargis
- > Voie à double sens
- > 22 places de stationnement
- > Végétalisation des abords du centre social

Le parc

Grand parc composé du square Aragon et d'un nouveau parc le long de la rue des Vosges

1. Bancs, transats et tables de pique-nique
2. Boulodrome
3. Tables de ping-pong
4. Agrès sportifs pour adultes
5. Agrès ludiques pour enfants

BTP CFA : des formations pour les métiers du BTP

Le BTP CFA de Marly formera bientôt 700 apprentis par an dans un bâtiment moderne et équipé. Avec plus de 35 formations diplômantes (CAP à BTS) en maçonnerie, menuiserie, plomberie, électricité, etc., il répond aux besoins de ce secteur en demande.

Ses infrastructures incluent des plateaux techniques modulables, un rooftop, des espaces de détente et un Centre de Ressources pour accompagner les apprentis.

Tél : 03 27 46 41 59 / Mail : cfabtp.marly@btpcfa-hautsdefrance.fr



Le verger :

Liaison piétonne entre les rues Paul Vaillant Couturier et Camélinat

- > Cheminement piéton et cyclable
- > Verger
- > Noues plantées*

Ecole Hélène Carrère d'Encausse



Vos contacts



Mairie de Marly
Place Gabriel Péri – 59770 Marly
Tél. 03 27 23 99 00
Mail : mairie@marly.fr



Sherazade Pochet
Cheffe de projet politique de la Ville
Maison du projet Marly La Briquette
Mail : spochet@valenciennes-metropole.fr



Céline Plateel-Thuin
Adjointe en charge de l'urbanisme – logement
lutte contre l'insalubrité – Grands travaux
accessibilité – transports – rénovation urbaine
Mail : celine.plateel-thuin@marly.fr



Priscilla Dziembowski
Conseillère municipale déléguée à
la politique de la ville, aux mesures
d'accompagnement ANRU
Mail : priscilla.dziembowski@marly.fr

Bailleurs

Partenord Habitat
Agence de Marly
30 Rue de Champagne,
59770 Marly
Tél : 09 69 39 59 59
Du lundi au vendredi
de 9h à 12h30 et de 13h30 à 17h

SIGH
Agence de Saint-Saulve
100 rue Jean Jaurès
59880 Saint-Saulve
Tél : 03 27 14 80 80
Du lundi au vendredi
de 8h30 à 12h et de 13h30 à 17h

La Maison du Projet

Un espace d'échange pour le quartier de La Briquette.

La Maison du Projet, ouverte en 2022 au 29 rue de Champagne, est un espace dédié au renouvellement urbain du quartier de La Briquette. Les habitants y trouvent des informations sur les travaux en cours, les plans et peuvent échanger sur le projet.

Pour plus d'informations, contactez Sherazade Pochet, cheffe de projet politique de la ville :
spochet@valenciennes-metropole.fr.



Des permanences d'information au public sont prévues à la Maison du Projet : le vendredi matin de 9h30 à 12h ou sur rendez-vous le jeudi et le vendredi.

Insertion professionnelle

Des opportunités pour les demandeurs d'emploi !

Valenciennes Métropole utilise la clause d'insertion dans ses marchés publics pour faciliter l'embauche de personnes éloignées de l'emploi. En 2023, ce dispositif a généré 260 000 heures d'insertion, soit l'équivalent de 145 emplois à temps plein. Dès 2025, des projets tels que le renouvellement urbain de La Briquette à Marly offriront 30 000 heures d'insertion dans des secteurs comme le BTP, les espaces verts, l'entretien et l'électricité. Les demandeurs d'emploi intéressés peuvent déposer leur CV à la Maison du Projet, la Mission Locale ou le CCAS pour vérifier votre éligibilité rejoindre ce projet !



Conseillers en insertion professionnelle du CCAS : Tél : 03 27 23 99 24 – Mail : ccas@marly.fr

STOP

Stop aux dépôts sauvages !

La commune déplore une recrudescence des dépôts sauvages. Ces incivilités coûtent cher. En effet, 8 agents à pied et 2 agents en camion sont mobilisés plusieurs fois par semaine pour enlever les débris et procéder au nettoyage.

Chaque année ce ne sont pas moins de 110 tonnes soit environ 300 m3 de déchets illégaux ramassés. Ce coût et le temps pour les collecter sont au détriment de l'embellissement de la ville, de la réfection des voiries, des travaux dans les écoles...

Ces dépôts sauvages entachent considérablement l'image de notre ville et dégradent notre cadre de vie. En outre, ils polluent les sols, les eaux, l'air et constituent une atteinte grave et permanente à l'environnement.

Les agents sont confrontés à des matières dangereuses tel que l'amiante qui doit être traité spécifiquement et qui a représenté à lui seul déjà 2 tonnes en 2020...

8 agents municipaux à pied + 2 agents municipaux en camion
œuvrent sur le terrain pour le ramassage des dépôts sauvages

Retrouvez le Guide Propreté et toutes ces infos pratiques

Scannez ce QR Code pour télécharger le guide propreté.



Les Déchèteries



Depuis le 1^{er} janvier 2024, une carte d'accès est nécessaire pour utiliser les déchèteries de Valenciennes Métropole. Elle est gratuite et simple à obtenir en envoyant un dossier au SIAVED par courrier, mail, ou sur place).

Si vous ne l'avez pas encore, remplissez le formulaire/document téléchargeable sur :

www.siaved.fr/votre-carte-d-acces

SERVICE DÉCHÈTERIE DU LUNDI AU VENDREDI DE 8H30 À 12H ET DE 13H30 À 17H

0 800 003 793
numéro vert appel gratuit



Scannez ce QR Code et retrouvez toutes les informations



La gazette

Renouvellement urbain La Briquette Marly



Chères Marlysiennes, chers Marlysiens,

Le projet de renouvellement urbain du quartier de La Briquette marque une étape clé pour l'avenir de notre ville. Ce projet ambitieux vise à offrir un cadre de vie qualitatif et agréable aux habitants tout en renforçant l'attractivité du quartier et ses connexions avec l'extérieur.

L'ouverture prochaine de la nouvelle école appelée Hélène Carrère d'Encausse symbolise cette transformation. Nos enfants pourront profiter d'un cadre scolaire non seulement beau mais aussi durable, parfaitement inséré dans son environnement arboré et verdoyant.

Le quartier de La Briquette aura également le plaisir d'accueillir très bientôt des jeunes apprentis des métiers du bâtiment dans les nouveaux locaux du CFA, situés au cœur du projet rue du Roussillon. Afin d'assurer des continuités piétonnes, cyclables et automobiles de qualité entre les nouveaux équipements publics, des travaux d'aménagement des espaces urbains vont être réalisés. Il sera désormais plus facile de se déplacer dans Marly tout en profitant d'espaces verts généreux. Petits et grands disposeront désormais d'un véritable « poumon vert » composé du square Aragon réaménagé avec différents équipements ludiques et sportifs, et d'un nouveau parc étiré le long de la rue des Vosges.

Tout au long des travaux, la Maison du Projet, rue de Champagne, sera là pour vous informer sur la transformation du quartier et répondre à vos questions.

Ensemble, continuons à bâtir une ville accueillante, dynamique et tournée vers l'avenir, où chacun trouve sa place dans un cadre de vie durable et agréable.

Jean-Noël VERFAILLE
Maire de Marly
Vice-président de Valenciennes Métropole
Conseiller départemental du Nord

Ecole Hélène Carrère d'Encausse

Pourquoi ce nom ?

Le nom d'Hélène Carrère d'Encausse, décédée en 2023, a été choisi pour plusieurs raisons. Tout d'abord, pour son incroyable parcours de vie. Née en France au début des années 30, apatride, dans une grande pauvreté, elle est devenue une brillante intellectuelle grâce à l'école de la République. Ensuite, elle a défendu la langue française avec ferveur. Enfin, elle s'est engagée au Parlement Européen avec des convictions très fortes, défendant la construction européenne et la paix entre les peuples européens.



A l'instar des portes ouvertes lors des Journées du Patrimoine, de nouvelles visites du groupe scolaire Hélène Carrère D'Encausse seront organisées par la maison du projet avant son ouverture officielle en septembre 2025 !

L'école est entourée d'un bosquet dans lequel un maximum d'arbres existants a été préservé. La cour de l'école maternelle comportera par exemple, en plein milieu, de très vieux platanes. Toute la cour a été conçue autour des arbres, c'est le projet qui a été réfléchi autour de leur présence afin de ne pas les abattre inutilement. Les principaux matériaux de construction sont issus du bois et la toiture est entièrement végétalisée. Les enseignants pourront même y faire classe. Les enfants profiteront d'un environnement très vert et d'un maximum de

lumière naturelle dans les classes ! Elles ont été pensées pour équilibrer l'ensoleillement sans que les enfants soient éblouis ou dans un espace surchauffé l'été. Des nouveaux arbres ont été plantés, avec notamment des essences remarquables, autour de l'école, mais également le long du chemin piétonnier qui relie le bâtiment aux quartiers. Les arbres, trop dangereux pour être conservés ont été coupés et les troncs sont restés sur place. Une scierie mobile est ainsi venue pour les transformer en bancs.

62 nouveaux arbres plantés
605 m² de toitures végétalisées
4050 m² de parc
1253 m² d'espaces verts dans les cours



Signalez directement les dépôts sauvages depuis l'application Ville de Marly.

Téléchargez l'application **Ville de Marly**

