

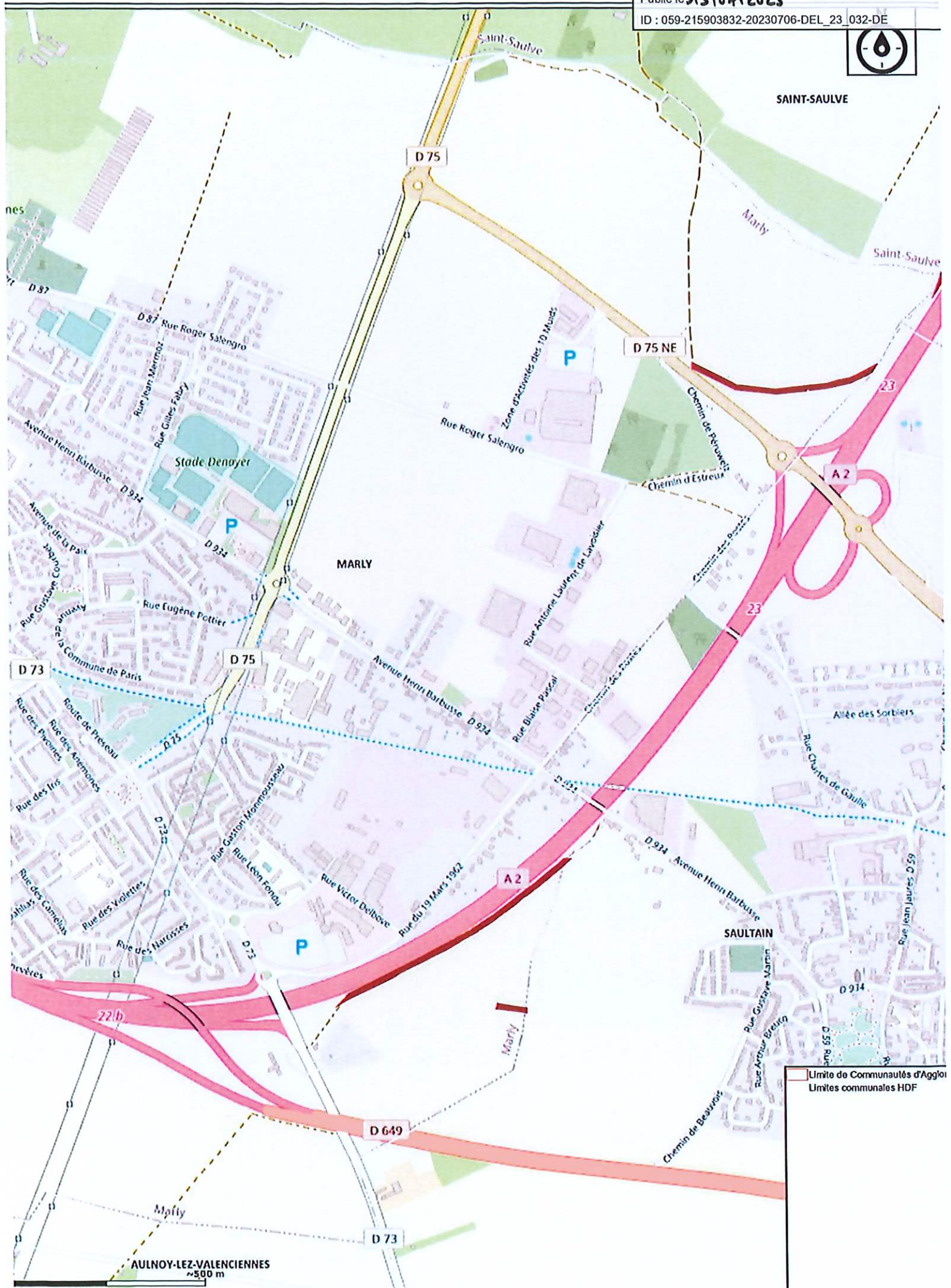
Envoyé en préfecture le 13/07/2023

Reçu en préfecture le 13/07/2023

Publié le 13/07/2023



ID : 059-215903832-20230706-DEL_23_032-DE



— Limite de Communautés d'Agglomération
— Limite communales HDF

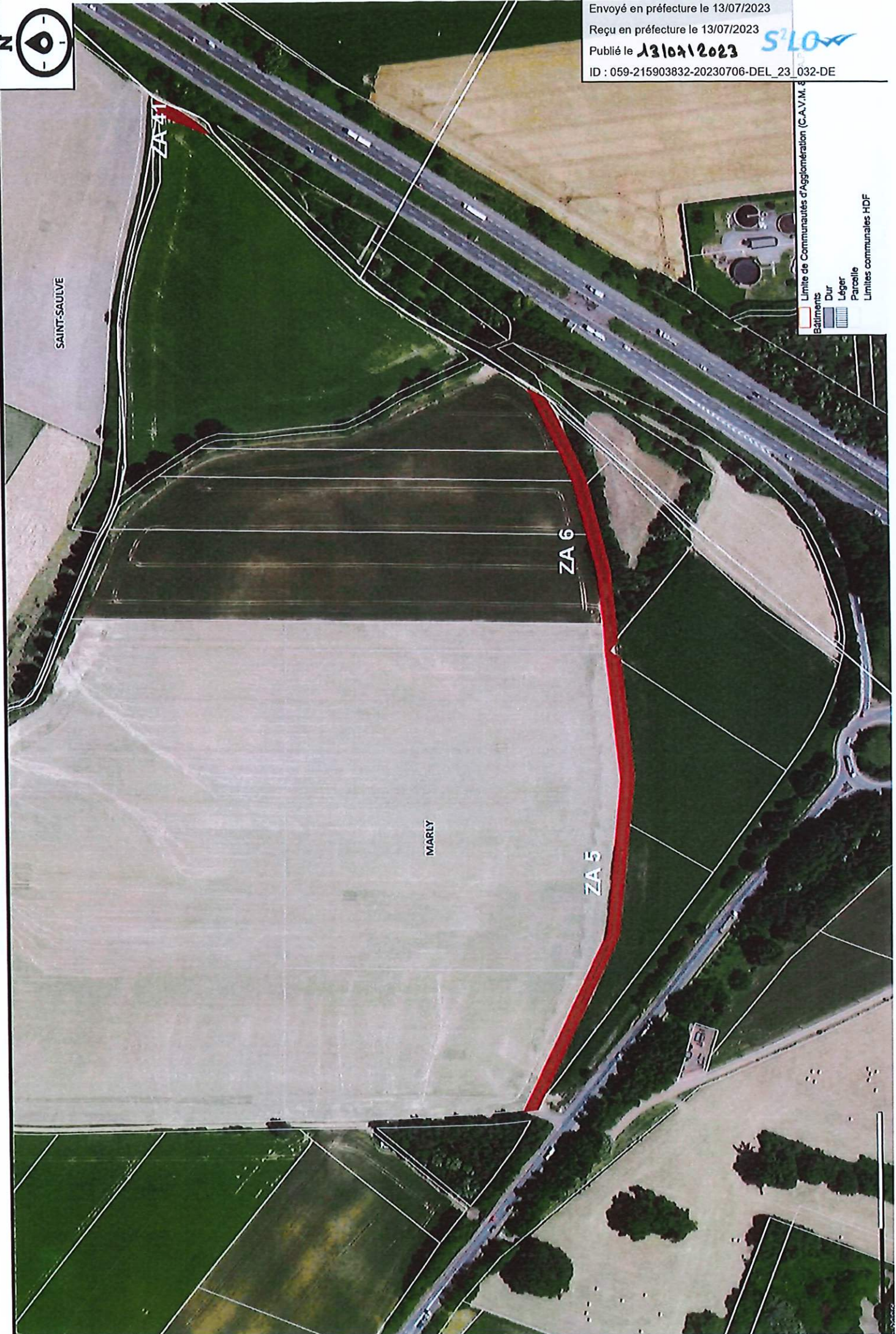


Envoyé en préfecture le 13/07/2023

Reçu en préfecture le 13/07/2023

Publié le 13/07/2023

ID : 059-215903832-20230706-DEL_23_032-DE



SAINT-SAULVE

ZA 7

ZA 6

ZA 5

MARLY

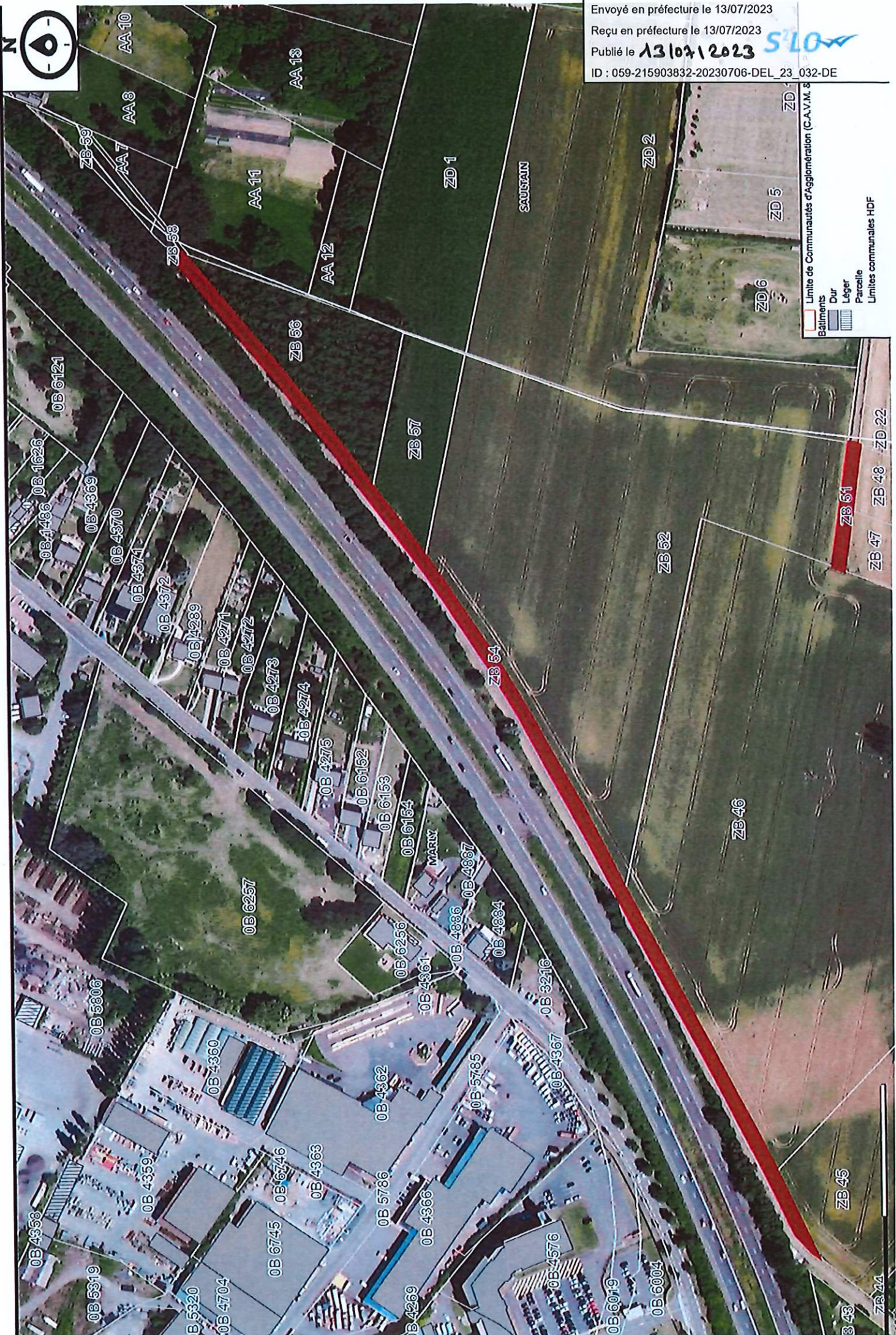
- Limite de Communautés d'Agglomération (C.A.V.M.)
- Bâtiments
- Dur
- Léger
- Parcelle
- Limites communales HDF

Envoyé en préfecture le 13/07/2023

Reçu en préfecture le 13/07/2023

Publié le 13/07/2023

ID : 059-215903832-20230706-DEL_23_032-DE



Limite de Communautés d'Agglomération (C.A.V.M. 8)

- Bâtiments
- Dur
- Léger
- Parcelle
- Limites communales HDF